

For Rent

貸店舗・事務所

立川トーセイビルⅥ

旧:大黒屋ビルディング

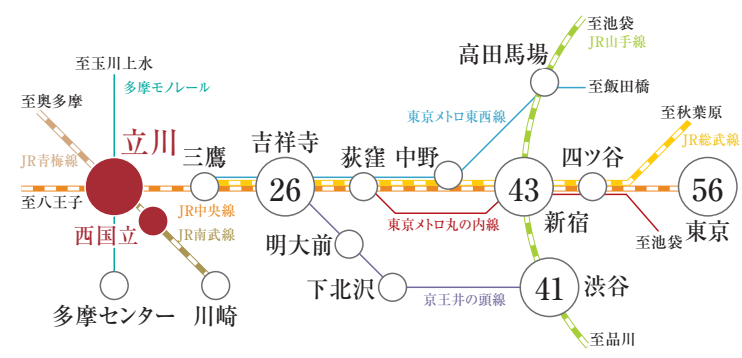
- フリーレント相談
- 8Fフルリフォーム
- 機械式駐車場有り
(空き状況はご相談くださいませ)

アクセス Access

JR中央線「立川」駅 徒歩6分



ACCESS MAP 路線図



※所要時間は平日通勤時のもので、乗り換え・待ち時間を含みます。また、時間帯により異なります。

「吉祥寺」駅	直通 26分	「渋谷」駅	約 41分
JR中央線利用		JR中央線利用「新宿」駅から	
		JR山手線利用	
「新宿」駅	直通 43分	「東京」駅	直通 56分
JR中央線利用		JR中央線利用	



OUTLINE 物件概要&賃貸条件

- 所在地 / 東京都立川市曙町2-9-8
- 構造 / SRC造一部S造9階建
- 竣工 / 1989年3月
- 空調方式 / 個別空調
- トイレ / 男女別トイレ(共用)
- 機械警備有り
- 敷金 / 10ヵ月
- 礼金 / なし
- 共益費 / なし
- 更新料 / なし
- 償却 / なし
- 入居日 / 即日
- 看板料金 / 月額11,000円(税込)



東京都知事免許(1)第113583号
 公益社団法人 東京都宅地建物取引業協会会員
トーセイ・コミュニティ株式会社
 〒105-0023 東京都港区芝浦1-12-3 Daiwa芝浦ビル8F 営業時間 9:00~17:30

物件のお問い合わせは **: 0570-025-352**
FAX: 03-5439-2064 担当:柴田(080-6448-5500)

お客様へ
 ご成約の際は仲介手数料として賃料の1ヶ月相当額を申し受けます。
 取引態様:代理
 公開日:2026年4月1日

For Rent

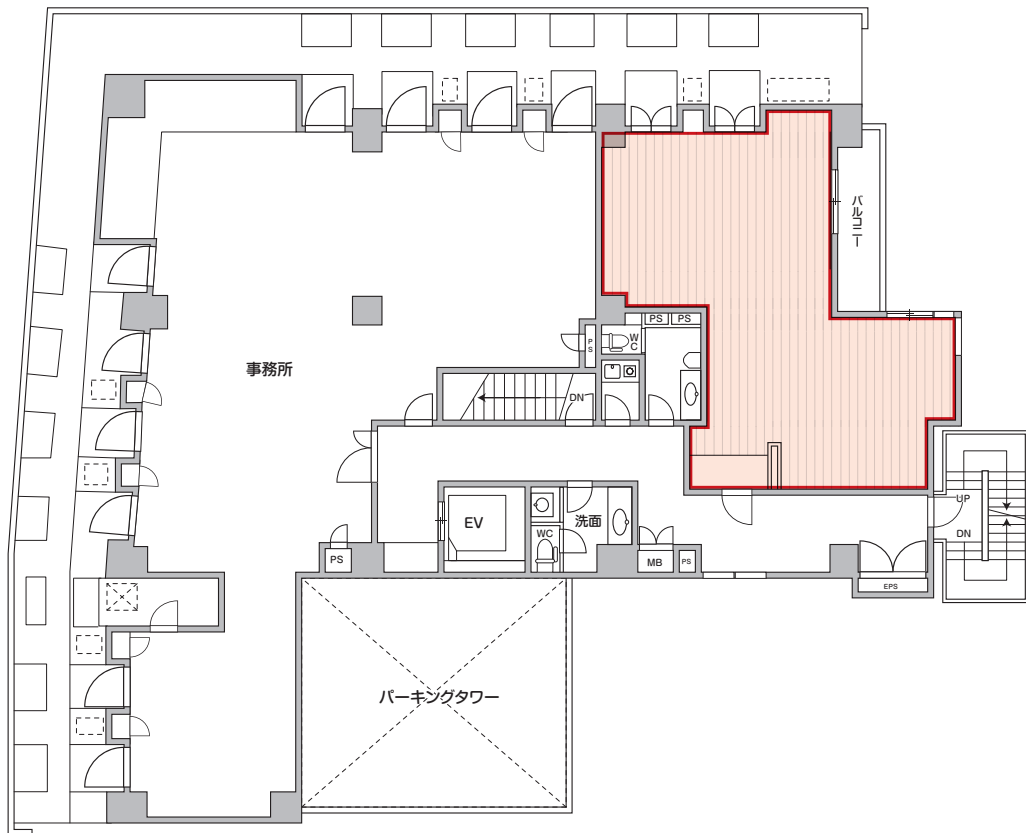
貸店舗・事務所

立川トーセイビルⅥ

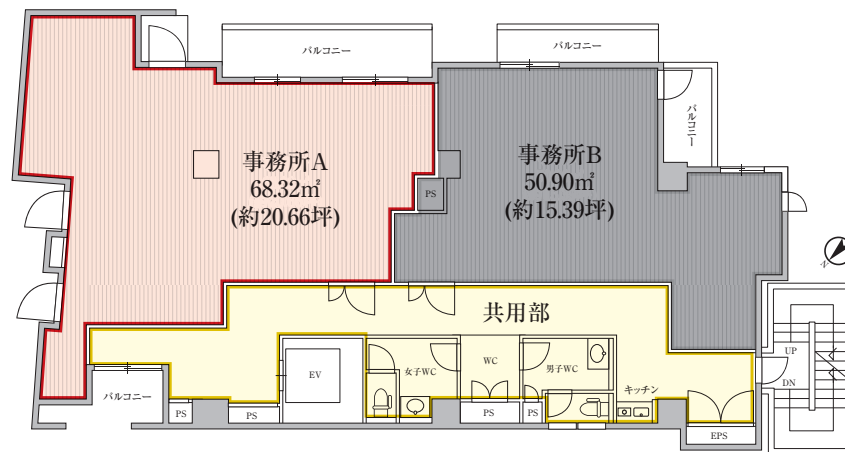
旧:大黒屋ビルディング

- フリーレント相談
- 8Fフルリフォーム
- 機械式駐車場有り(空き状況をご相談くださいませ)

7F



8F



区画	専有面積 (坪面積)	賃料(税込)	賃料/坪単価	備考
	60.84m ² (18.40坪)			-

区画	専有面積 (坪面積)	賃料(税込)	賃料/坪単価	備考
8F-A区画	95.38m ² (28.85坪)	507,760円(税込)	17,600円/坪	※共用部の 専有面積按分 27.06m ² を含む

看板料金:月額11,000円(税込)