

桜木町シティビル

JR京浜東北線 根岸線「桜木町」駅 徒歩3分

【物件概要】

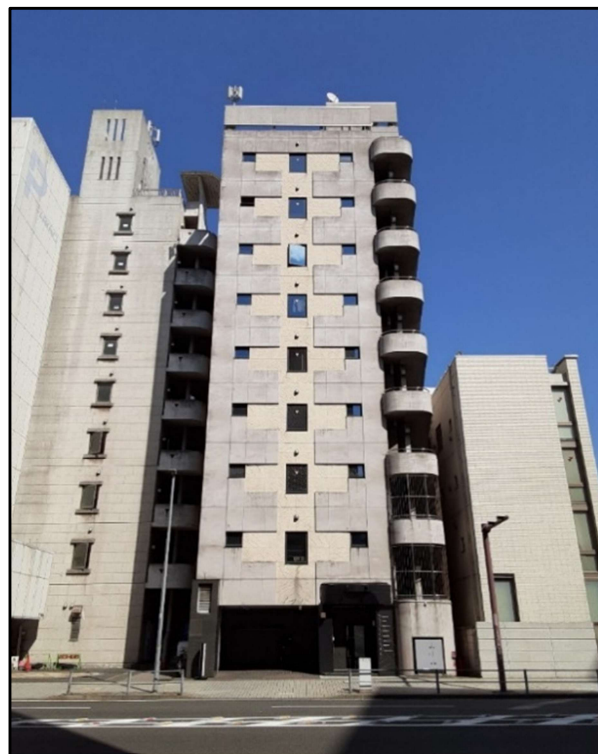
- 所在地／
神奈川県横浜市中区
桜木町三丁目7番2号
- 構造／
鉄筋鉄骨コンクリート造
地下1階地上10階
- 竣工／1993年5月

【賃貸条件】 事務所

- 契約期間／普通借家 2年
- 敷金／賃料の10ヶ月分
- 更新料／無し
- 礼金：償却／無し
- 保証会社／ジェイリース
初回100%

【設備】

- EV 1基
- 個別空調
- 男女別トイレ 給湯室
- 機械警備
- 天井高 2600mm
- エントランス開閉
月～金 8:00～21:00
土日 8:00～18:30



サービス店舗相談



**保証会社加入で
敷金 0 相談可**



区画	m ²	坪	賃料	賃料単価 (税込)	入居日
5F	184.08m ²	55.68坪	相談	相談	即入居

トーセイ・コミュニティ株式会社

〒108-0023東京都港区芝浦

1-12-3Daiwa芝浦ビル 8F

国土交通大臣 (1) 第10644号

TEL 080-5952-4987 担当：本田

FAX 03-5439-2064 取引態様：媒介

hhonda@tosei-com.co.jp

公開日：2025年10月14日



お客様へ
契約時に仲介手数料として
賃料の1ヶ月分(別途税)を
申し受けます

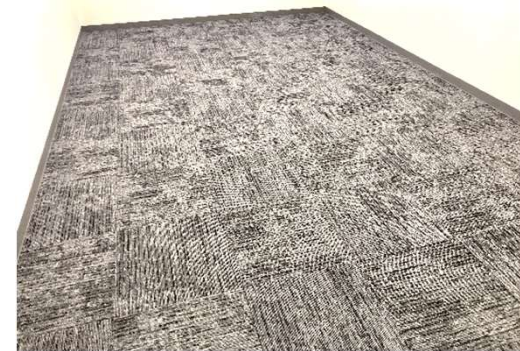
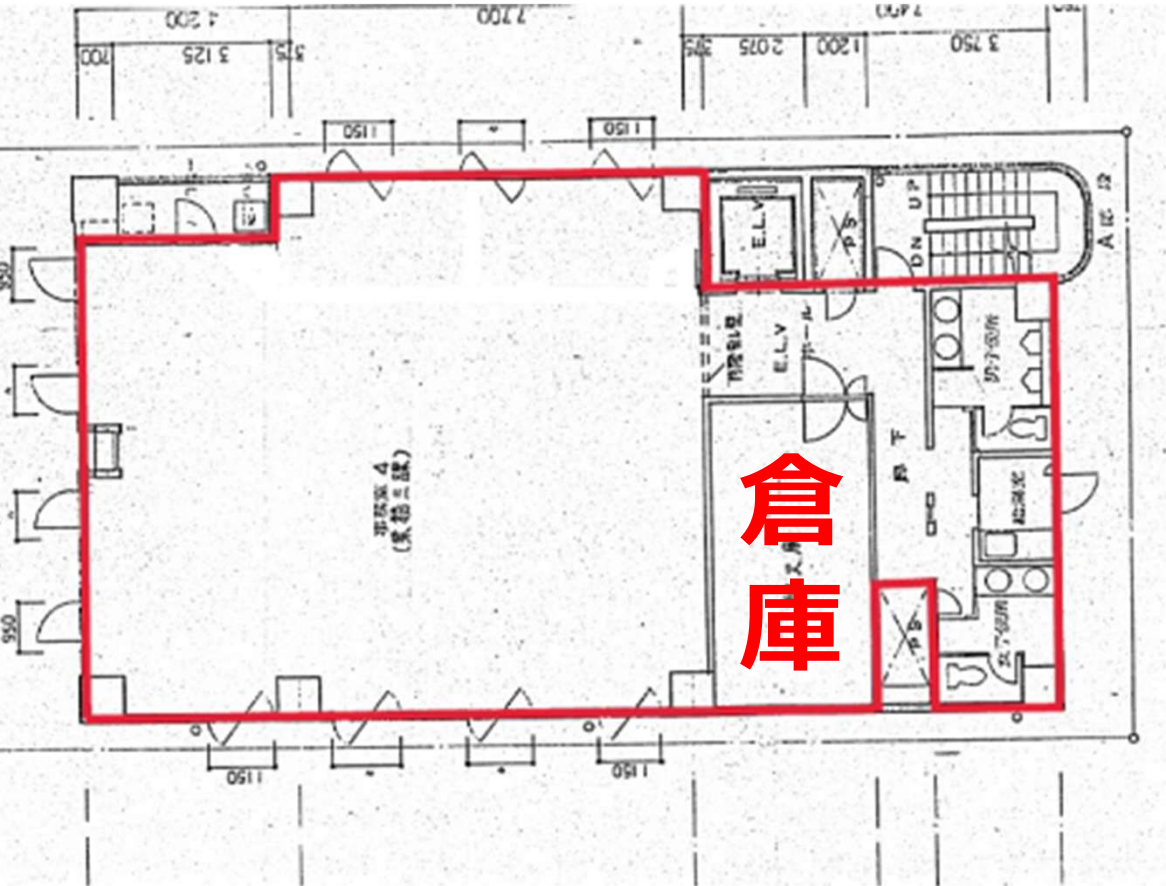
桜木町シティビル

JR京浜東北線 根岸線「桜木町」駅 徒歩3分

5F

OAフロア
倉庫区画有り

184.08m²
55.68坪



* 図面と現況が異なる場合は現況を優先させていただきます。

トーセイ・コミュニティ株式会社
〒108-0023東京都港区芝浦
1-12-3Daiwa芝浦ビル 8F
国土交通大臣 (1) 第10644号

TEL 080-5952-4987 担当: 本田
FAX 03-5439-2064 取引態様: 媒介
hhonda@tosei-com.co.jp
公開日: 2025年10月14日



お客様へ
契約時に仲介手数料として
賃料の1ヶ月分(別途税)を
申し受けます