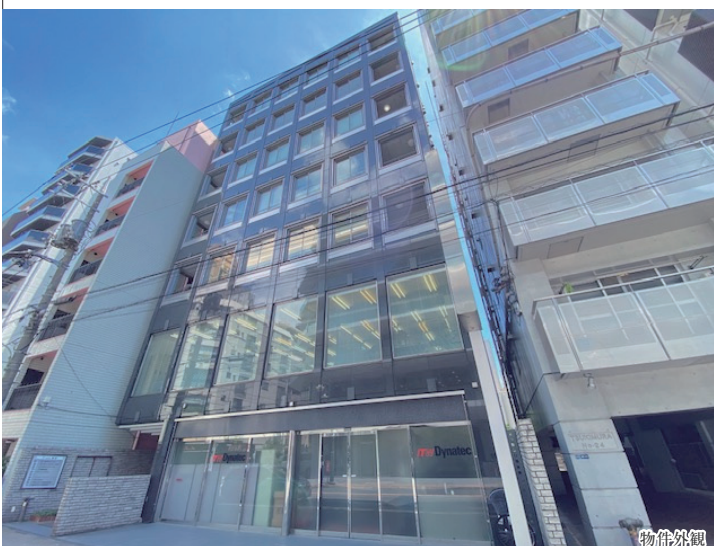


事務所

蒲田トーセイビルⅢ (旧:Flos蒲田)

JR京浜東北線「蒲田」駅 徒歩4分
東急池上線・多摩川線「蒲田」駅 徒歩5分



物件外観



広々ワンフロア ※別フロア室内写真使用



給湯室 ※別フロア室内写真使用



物件エントランス



男女別トイレ設置 ※別フロア室内写真使用



広々ワンフロア ※別フロア室内写真使用

機械式駐車場
空き4台あり

サービス店舗相談可

男女別トイレ設置

天井高2500mm

■物件概要

所在地:東京都大田区西蒲田7丁目26-11 構造:鉄骨造陸屋根地上10階
竣工:1993年2月

■賃貸条件 事務所

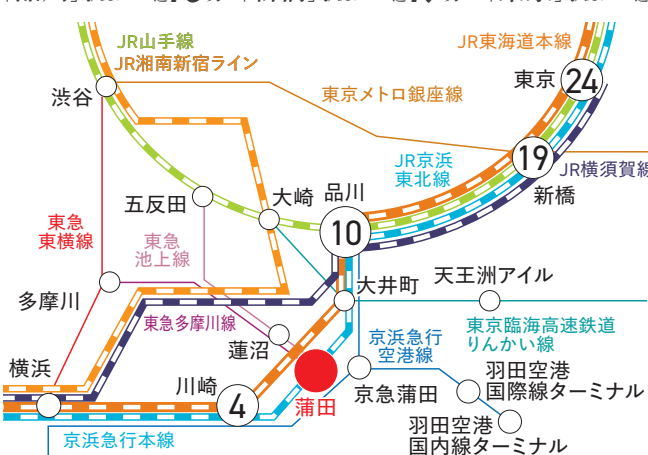
契約期間:普通借家契約2年 敷金:賃料の10ヶ月 共益費:無し
礼金:無し 償却:無し 更新料:無し
保証会社:初回100%

■設備・仕様

・EV ・エアコン ・男女トイレ
・機械警備 ・給湯室 ・天井高2500mm
・エントランス開閉(月～土7:00～21:00)

図面と現況が異なる場合は、現況を優先させていただきます。

JR京浜東北線「蒲田」駅より
JR京浜東北線「品川」駅まで 直通10分
JR京浜東北線「新橋」駅まで 直通19分
JR京浜東北線「東京」駅まで 直通24分



※掲載の所要時間は通勤ラッシュ時(7:00～9:00)のもので、待ち時間、乗換時間を含みます。また、ダイヤにより多少異なります。



お問合わせ

国土交通大臣(1)第10644号
公益社団法人 東京都宅地建物取引業協会会員

トーセイ・コミュニティ株式会社

〒108-0023東京都港区芝浦1-12-3 Daiwa 芝浦ビル8F

物件の
お問合わせは：**080-6448-5500**
FAX:03-5439-2064

担当:柴田・柳
mshibata@tosei-com.co.jp

お客様へ
ご契約の際は仲介手数料
として賃料の1ヶ月相当額
申し受けます。 (取引態様) 代理

事務所

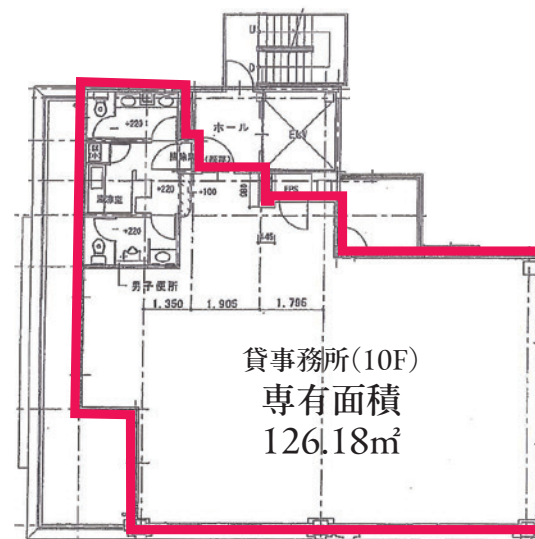
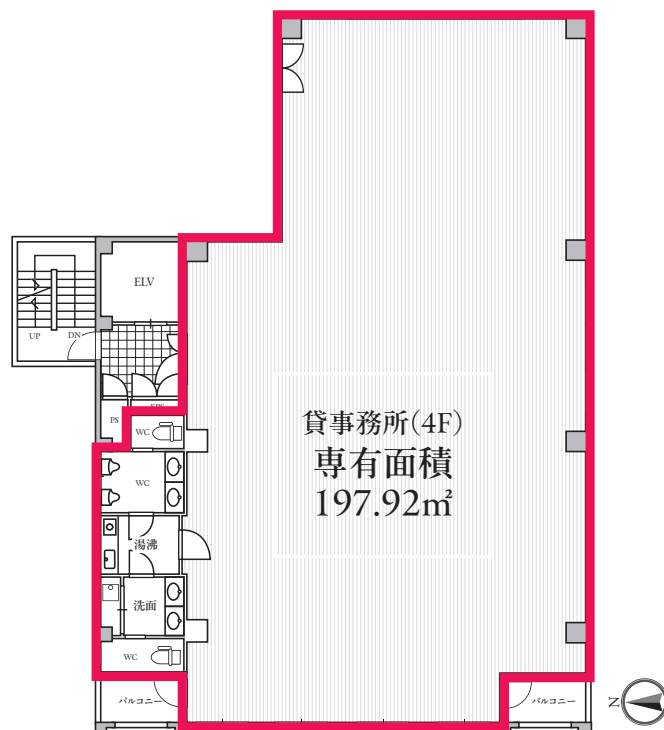
蒲田トーセイビルⅢ

(旧: Flos蒲田)

JR京浜東北線「蒲田」駅 徒歩4分

東急池上線・多摩川線「蒲田」駅 徒歩5分

OAフロア



階数	面積(㎡)	面積(坪)	賃料(税別)	共益費	坪単価	入居可能日
4F	197.92㎡	59.87坪	要相談	賃料に含む	要相談	2026年1月15日
10F	126.18㎡	38.16坪	要相談	賃料に含む	要相談	2026年2月28日