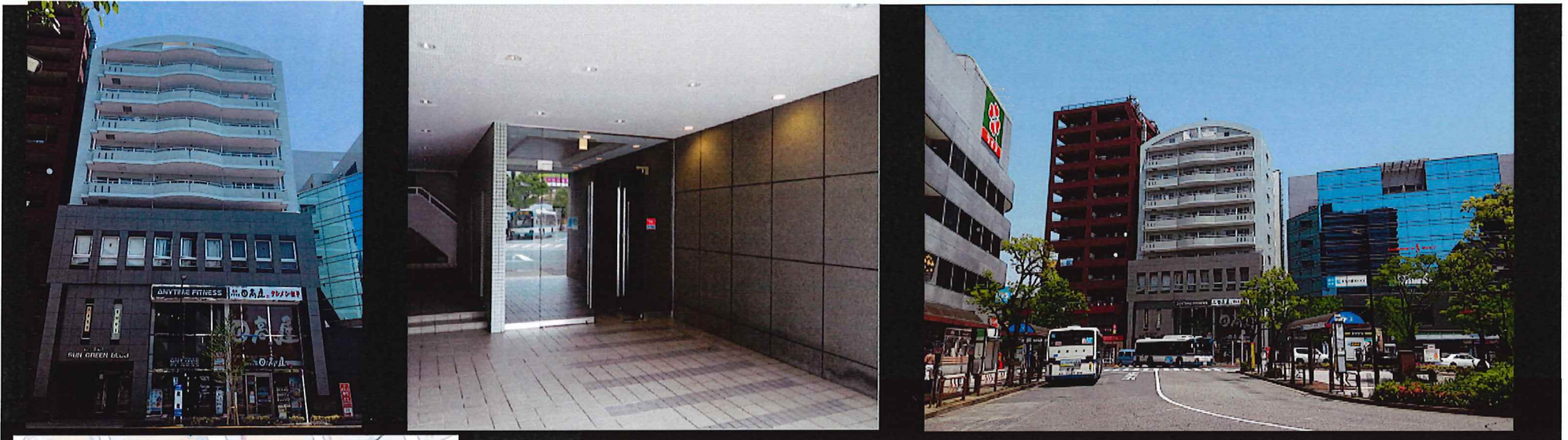


FOR RENT

# クオーレプロバンス篠崎 (旧名称)篠崎サングリーンビル

貸事務所



## 敷金 6ヶ月 × 礼金 0ヶ月 × FR 2ヶ月

※2年未満の解約の場合、フリーレント相当額の違約金が発生致します。

### Outline

- 所在地/東京都江戸川区篠崎町2-6-5
- 構造・規模/鉄骨鉄筋コンクリート造陸屋根10階
- 竣工/1993年3月
- 総戸数/38戸(住戸30戸+店舗3戸+事務所5戸)
- 契約形態/普通借家契約2年
- 敷金/6ヶ月 ■礼金/0ヶ月
- 共益費/賃料に含む ■更新料/新賃料の1ヶ月分
- 駐車場/空きあり 敷金1ヶ月 ※空要確認  
機械式駐車場/19,800円(税込)/月  
駐車場契約期間/2年  
駐車場更新料/新賃料の1ヶ月分(税込)
- 全長:5,750mm 全幅:2,050mm  
全高:1,550mm 重量:2,200kg

- 保証会社必須※応相談  
《貸主指定保証会社》  
※初回保証料:賃料等の100%  
※年間保証料:賃料等の10%/年
- 24時間利用可
- 土日祝利用可
- 1F店舗:日高屋、インドアゴルフ  
2F店舗:エンタインフィットネス
- ※飲食業不可  
※現状引渡し  
※水道料金 3Fテナント面積按分

都営新宿線 篠崎 駅 徒歩1分

東京都知事免許(1) 第113583 公益社団法人東京都宅地建物取引業協会会員

トーセイ・コミュニティ株式会社

〒105-0023 東京都港区芝浦1-12-3 Daiwa芝浦ビル8階

〈営業時間〉10:00~17:30

物件のお問い合わせ

0570-025-352

担当: 功刀 (くぬぎ) 080-8840-4901

最新情報はこちらから↓



客付会社様へ

業務委託料: 1ヶ月(税込分)

※広告掲載可(REINSを除く)

取引態様/代理

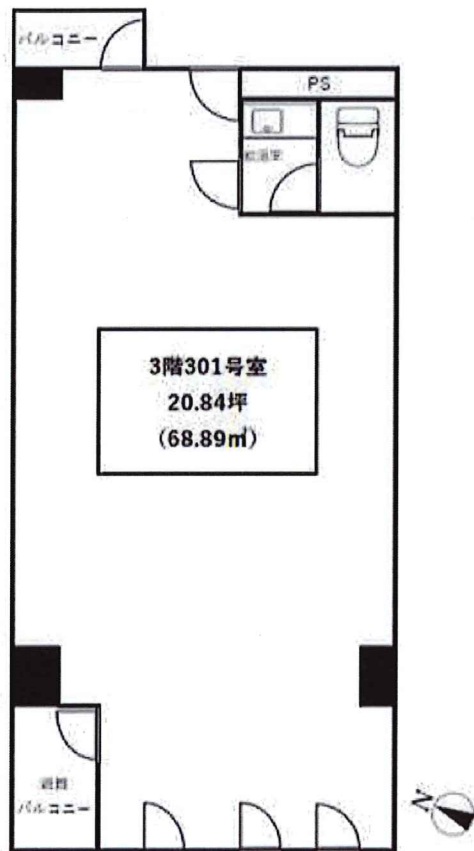
手数料負担割合	貸主	0%	借主	100%
手数料配分割合	元付	0%	客付	100%

■情報公開日: 2026年7月2日

FOR RENT

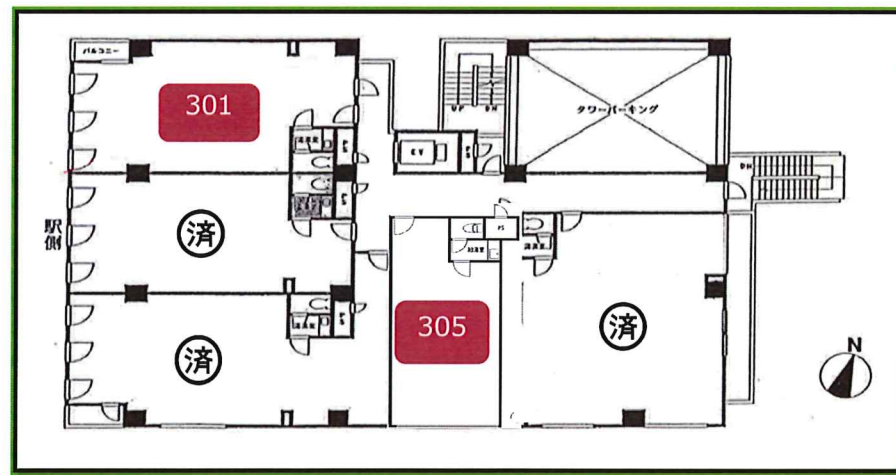
クオーレプロバンス篠崎 (旧名称)篠崎サングリーンビル 貸事務所

301室

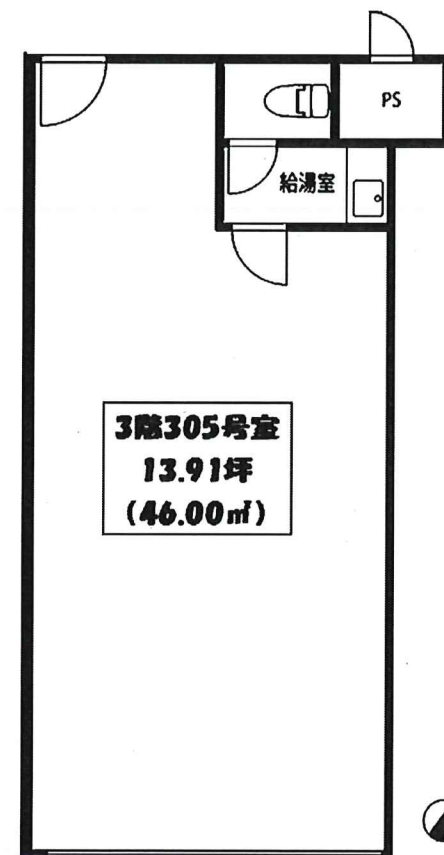


- ・個別空調【新設】
- ・キッチン【新設】
- ・専有部にトイレ、給湯室有
- ・エレベーター利用可
- ・24時間利用可
- ・土日祝利用可

3F全体図



305室



部屋番号	種別	面積	坪	賃料(税別)	共益費	更新料	内見	入居
301	事務所	68.89㎡	20.84坪	355,000円	賃料に含む	新賃料1ヶ月	可	8月上旬
305	事務所	46.00㎡	13.91坪	229,515円	賃料に含む	新賃料1ヶ月	可	7月上旬