

店舗・事務所

藤沢トーセイビルⅡ (旧三井住友海上藤沢ビル)



東海道本線・
湘南新宿ライン高崎線
江ノ島電鉄

「藤沢」駅 徒歩 **5** 分

物件概要

- 所在地:神奈川県藤沢市南藤沢17-5
- 構造:鉄骨鉄筋コンクリート造
地下1階地上6階
- 竣工:1992年3月

賃貸条件

- 契約期間:普通借家2年
- 敷金:賃料の10ヶ月分
- 更新料:無し
- 共益費:無し
- 礼金/償却:無し
- 保証会社:100%



設備

- EV 13人乗り
- 個別空調
- 男女別トイレ
- 機械警備
- 給湯室
- 天井高 2600mm
- 機械式駐車場
全長:5050mm以下
全幅:1850mm以下
タイヤ外幅:1770以下
全高:1550mm以下
重量:1600kg以下(普通車)
1700kg以下(特殊パレット)
最低地上高:フロント130mm以上
他 110mm以上
10台空きあり※27,500円(税込)/台

お問い合わせ

国土交通大臣免許(1)第10644号
公益社団法人 東京都宅地建物取引業協会会員

トーセイ・コミュニティ株式会社

〒105-0023 東京都港区芝浦1-12-3 Daiwa芝浦ビル8F

物件の
お問合わせは

: 070-3872-4780

FAX: 03-5439-2064

aktada@tosei-com.co.jp
担当: 多田

お客様へ
成約時に仲介手数料として
賃料の1ヶ月分相当額の費用が
かかります。

取引態様: 代理

店舗・事務所

藤沢トーセイビルⅡ

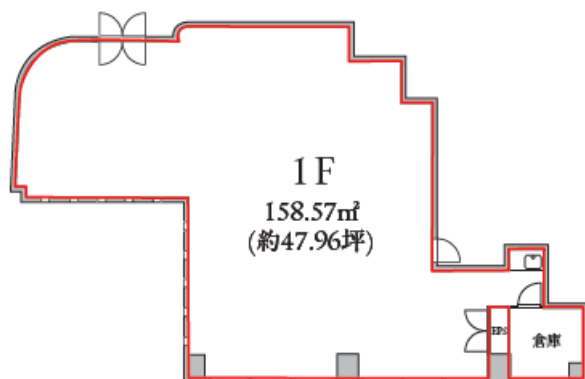
(旧三井住友海上藤沢ビル)



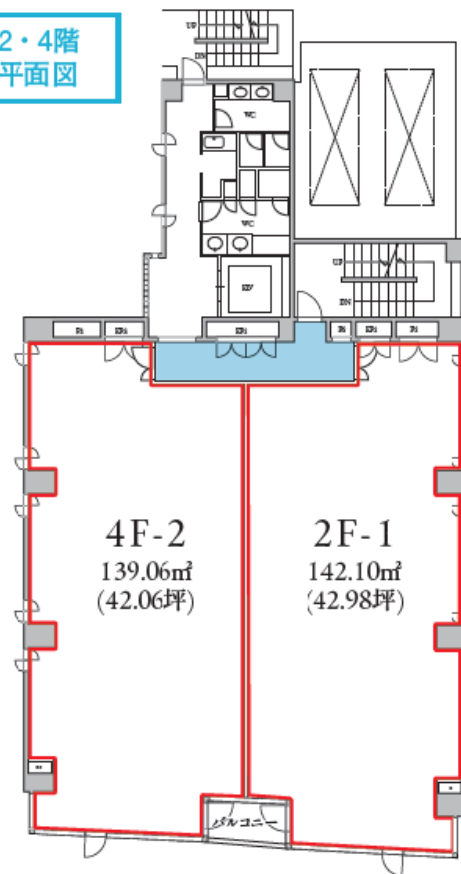
東海道本線・湘南新宿ライン高崎線
江ノ島電鉄

「藤沢」駅 徒歩5分

1階
平面図



2・4階
平面図



※廊下部分の面積按分を含みます。

階数	面積(㎡)	面積(坪)	賃料(共益費含)	坪単価	入居日
1F	158.57	47.96	767,360円	@16,000	2026年2月上旬
2F-1	142.10	42.98	601,720円	@14,000	即日

階数	面積(㎡)	面積(坪)	賃料(共益費含)	坪単価	入居日
4F-2	139.06	42.06	588,840円	@14,000	即日

※図面と現状に相違がある場合は現状優先とします。※別途消費税がかかります。