

For Rent

事務所

仲町台トーセイビル

- 駅近物件
- SECOM警備
- 天井高2,500mm

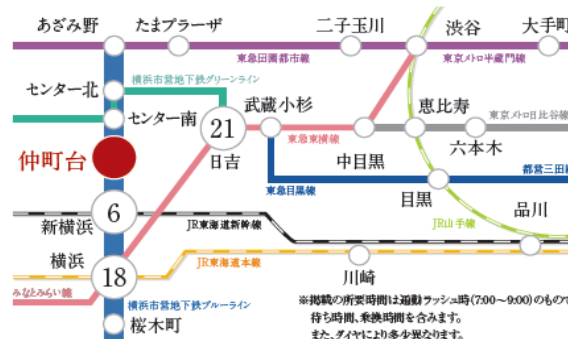


アクセス Access

横浜市営地下鉄ブルーライン 「仲町台」駅 徒歩 **1**分

「新横浜」駅 直通 **6**分 「横浜」駅 直通 **18**分 「日吉」駅 約 **21**分
横浜市営地下鉄ブルーライン利用 横浜市営地下鉄ブルーライン利用 横浜市営地下鉄ブルーライン利用「センター北」駅にて、横浜市営グリーンラインに乗換

路線図



OUTLINE 物件概要 & 賃貸条件

- 住所:神奈川県横浜市都筑区仲町台1-2-28 ■ 構造:鉄筋コンクリート造地下1階、地上5階建て ■ 竣工:1995年3月
- 敷金:10ヶ月 ■ 敷金償却:無し ■ 礼金:無し ■ 契約期間:2年 ■ 更新料:無し ■ 解約予告期間:6ヶ月前予告
- 駐車場:空きなし 25,000円(税別) ■ 保証会社:利用必須 ■ 火災保険:加入必須

お問い合わせ

東京都知事免許 (1) 113583

公益社団法人 東京都宅地建物取引業協会会員

トーセイ・コミュニティ株式会社

〒105-0023 東京都港区芝浦一丁目12番3号 Daiwa芝浦ビル8F

物件の
お問い合わせは ● 0570-025-352(③⇒②)

FAX:03-5439-2064 担当:佐久間

お客様へ

成約時には仲介手数料として、賃料1ヶ月相当額を申し受けます。

手数料負担の割合	業主	0%	借主	100%
手数料配分の割合	借主	0%	借主	100%

(※5欄目) 概介

For Rent

事務所

仲町台トーセイビル

- 駅近物件
- SECOM警備
- 天井高2,500mm

区画
203 専有面積
73.65㎡
(22.27坪)

ka

賃料 211,565円(税別)

- 坪単価:9,500円(税別)
- 入居時期:即入居可



区画
504 専有面積
73.49㎡
(22.23坪)

賃料 211,185円(税別)

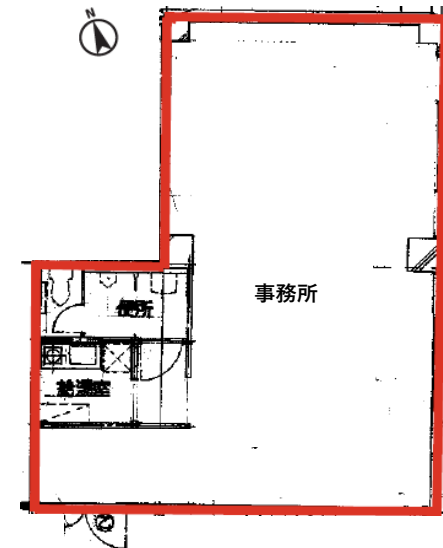
- 坪単価:9,500円(税別)
- 入居時期:即入居可



区画
502 専有面積
61.65㎡
(18.64坪)

賃料 177,080円(税別)

- 坪単価:9,500円(税別)
- 入居時期:5月25日~



※図面と現況が相違する場合は現況優先とします。

【仕様】 ■エレベーター:1基 ■空調方式:個別空調 ■床仕様:タイルカーペット ■天井高:2,500mm

EQUIPMENT 設備仕様 ■CATV ■SECOM警備 ■ビルドインエアコン ■給湯室 ■エレベーター ■温水洗浄便座