

リエール市ヶ谷

都営新宿線「曙橋」駅 徒歩5分
都営大江戸線「牛込柳町」駅 徒歩8分

【物件概要】

- 所在地／東京都新宿区市谷仲之町4-39
- 構造／鉄筋コンクリート造
地下1階地上6階建
- 竣工／1993年1月

【賃貸条件】事務所店舗

- 契約期間／普通借家2年
- 敷金／賃料の10ヶ月分
- 入居日／2026年11月上旬予定

【設備】

- 個別空調
- 男女別トイレ
- 駐車場
平置き4台(3台解約予定)
機械式2台

現状

- 1Fレストラン・控室
- 2Fは会議室事務所

引渡し状態

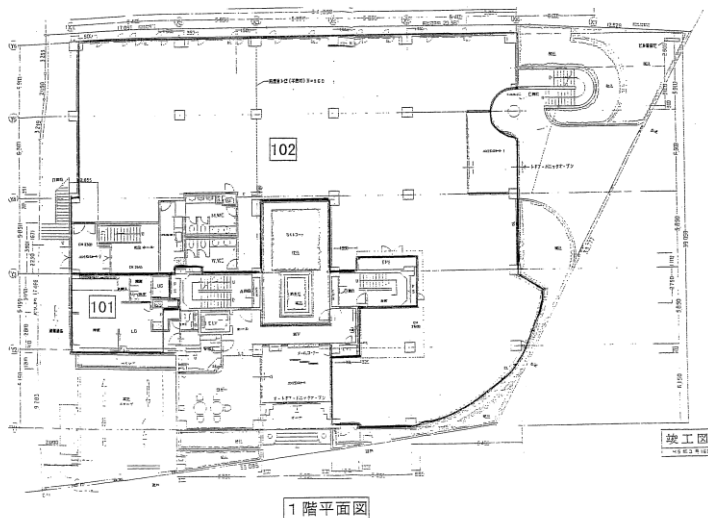
1F,2F事務所仕様

1F(101,102)

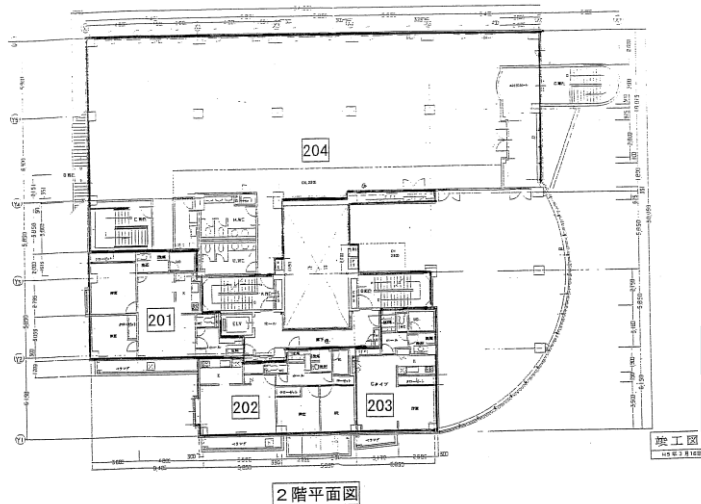
227.93坪

2F(204)

208.95坪



※図面と現況が異なる場合は現況を優先させていただきます。



階数	m ²	坪	賃料	坪単価
1~2F	1,444.29m ²	436.89坪	7,500,000	@17,107

※共益費は賃料に含みます。別途消費税がかかります。

トーセイ・コミュニティ株式会社

〒108-0023東京都港区芝浦

1-12-3Daiwa芝浦ビル8F

東京都知事免許(1)第113583号

TEL 0570-025-352 担当：柴田・柳

FAX 03-5439-2064 取引態様：貸主

携帯 080-6448-5500

mshibata@tosei-com.co.jp

公開日：2026年4月1日

