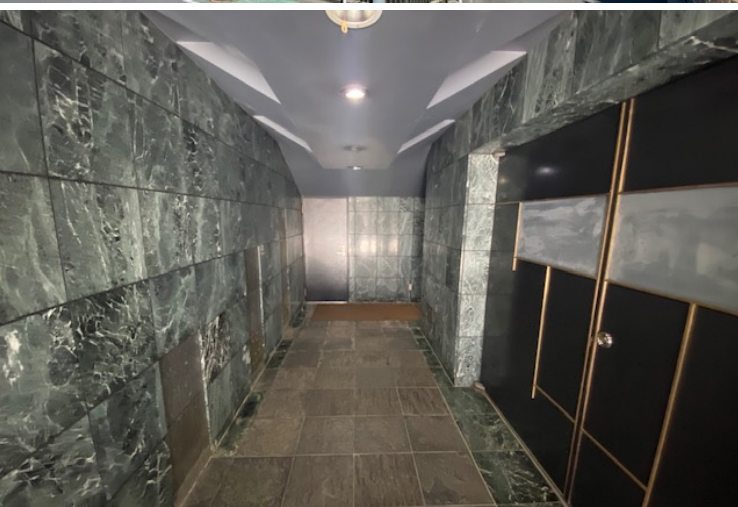


# For Rent 事務所

# 錦糸町トーセイビルⅣ



## アクセス Access

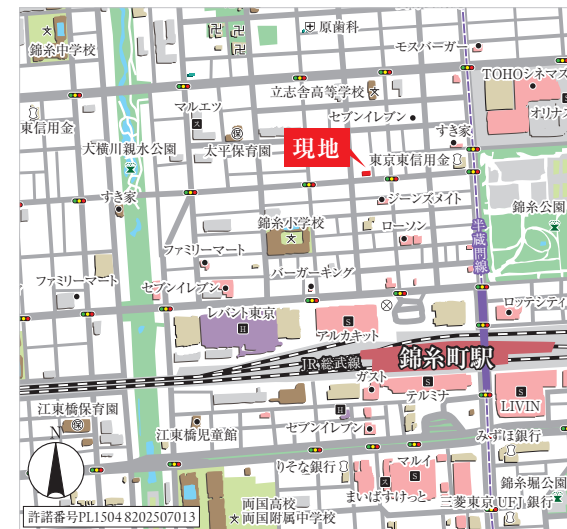
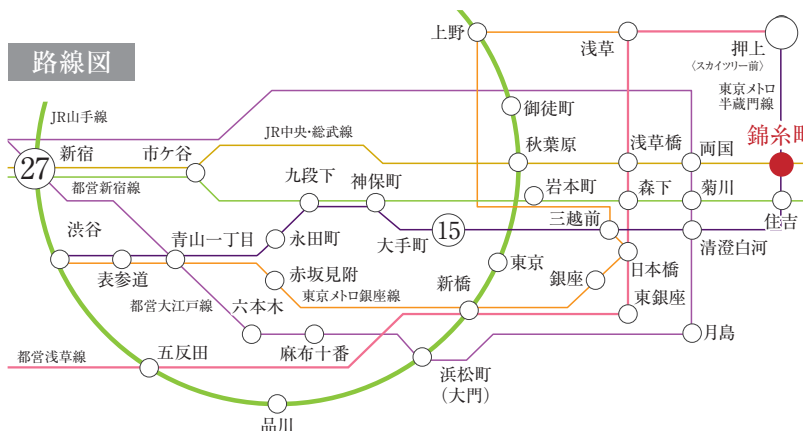


JR総武線・東京メトロ半蔵門線「錦糸町」駅 徒歩**4**分



JR総武線・東京メトロ半蔵門線「錦糸町」駅より  
「大手町」駅 直通**15**分 東京メトロ半蔵門線利用

「新宿」駅 直通**27**分 JR総武線利用



※掲載の所要時間は通勤ラッシュ時(7:00~9:00)のもので、待ち時間、乗換時間を含みます。  
また、ダイヤにより多少異なります。

## OUTLINE 物件概要 & 賃貸条件

- 所在地/東京都墨田区太平2-3-13 ■構造・階数/鉄骨造地上7階建 ■竣工/1992年3月 ■エントランス開閉時間/全日開
- セキュリティ/機械警備(導入検討中)、EV不停止機能(導入検討中) ■保証会社/利用必須、初回保証委託料100%
- 火災保険/加入必須 ■解約予告/6ヶ月前 ■入居/7月上旬~中旬 ■契約期間/普通賃貸借契約2年
- 敷金/10ヶ月 ■礼金/0ヶ月 ■更新料/無し ■償却/無し

※掲載の図面・設備・概要と現況に相違がある場合は現況を優先と致します。

お問合わせ

東京都知事免許(1)第113583号  
公益社団法人 東京都宅地建物取引業協会会員

**トーセイ・コミュニティ株式会社**

〒105-0023 東京都港区芝浦一丁目12番3号Daiwa芝浦ビル8F

物件の  
お問合わせは **:080-6448-5500**  
**FAX:03-5439-2064** 担当:柴田

お客様へ  
ご成約の際は仲介手数料  
として賃料の1ヶ月相当額を  
申し受けます。

取引態様：代理

※こちらの広告は事業者様のみへの情報提供となり、「不動産の表示に関する公正競争規約施行規則」第4条に定められたインターネット広告にかかる必要な表示事項を全て満たしているものではありません。

For Rent 事務所

# 錦糸町トーセイビルⅣ

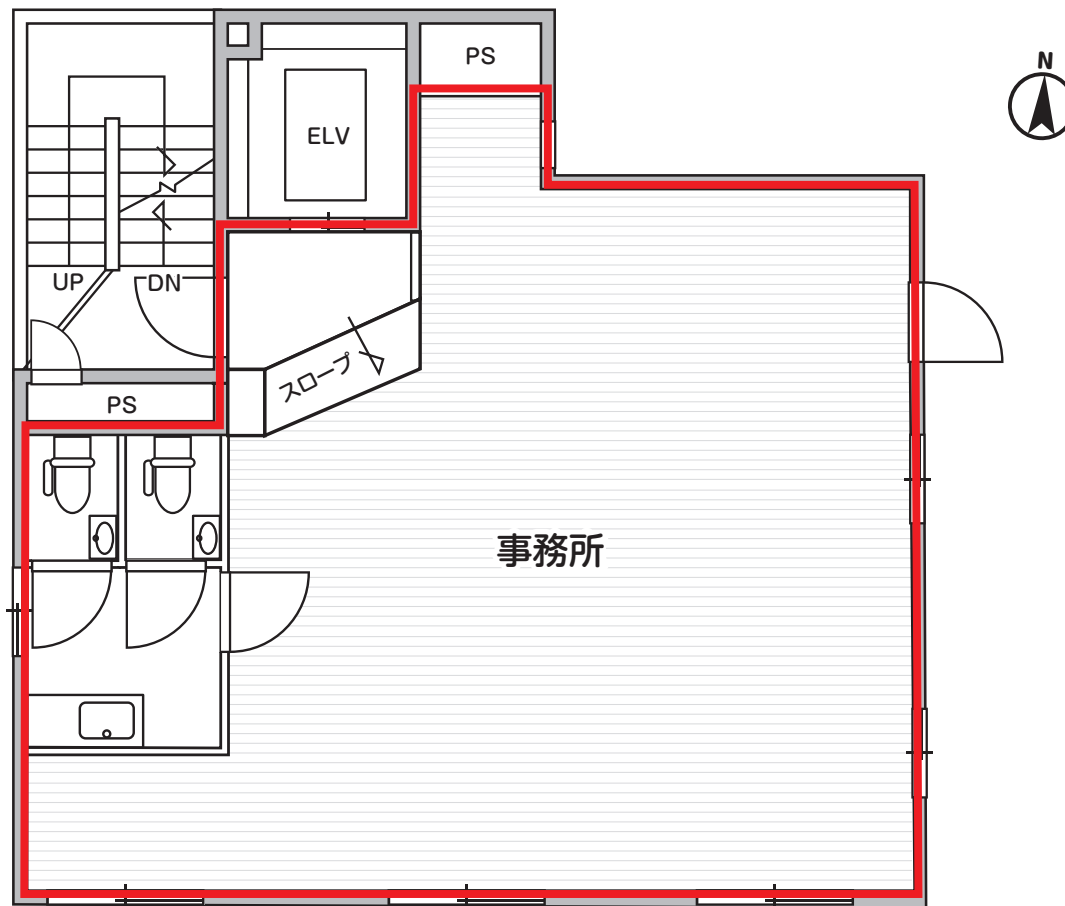
区画  
7F

専有面積  
67.75㎡  
(20.49坪)

賃料 327,840円(税別)

■坪単価:16,000円(税別)

■共益費:賃料込



【仕様】 ■エアコン ■男女別トイレ ■給湯室 ■天井高:2,400mm