

For RENT
新築
貸店舗

駅前から続く賑わいと、生活利便がそろう街

THE PALMS 大島

住所:東京都江東区大島7丁目7-3

駅徒歩5分、都心部にもアクセスしやすい好立地。

OUTLINE 物件概要

- 物件名:THE PALMS大島 ■ 住所:東京都江東区大島7丁目7-3
 - 構造/規模:鉄骨造 地上4階建 ■ 総戸数:32戸(内、1戸は店舗区画) ■ 築年月:2025年10月
- 店舗区画はマンションの1階部分になります。(※1階部分には店舗の他住居が4区画あります。)



- 都営新宿線「大島」駅より
 - 都営新宿線 「馬喰横山」駅 直通 **11分**
 - 都営新宿線 「神保町」駅 直通 **16分**
 - 都営新宿線 「新宿」駅 直通 **27分**
- ※掲載の所要時間は通勤ラッシュ時(7:00~9:00)のもので、待ち時間、乗換時間を含みます。また、ダイヤにより多少異なります。

スケルトン渡し

店舗入り口上部に看板設置可能



※掲載の図面・設備概要と現況に相違がある場合は現況を優先と致します。

※掲載の完成予想CGは、図面を基に描き起こしたもので実際とは異なる場合があります。

お同
合わせ

東京都知事免許(1)第113583号

公益社団法人東京都宅建物取引業協会会員

トーセイ・コミュニティ株式会社

〒105-0023

東京都港区芝浦一丁目12番3号 Daiwa芝浦ビル8階 営業時間 9:00~17:30

物件の
お問合わせは **070-1054-2858**

FAX:03-5439-3066

担当: 本田
TEL:080-5952-4987

客付会社様へ
入居者対応補助業務委託料
2ヶ月

手数料	手数料負担の割合	借主	0%	借主	100%
手数料配分の割合	元付	0%	客付	100%	

取引態様: 代理

For RENT
新築
貸店舗

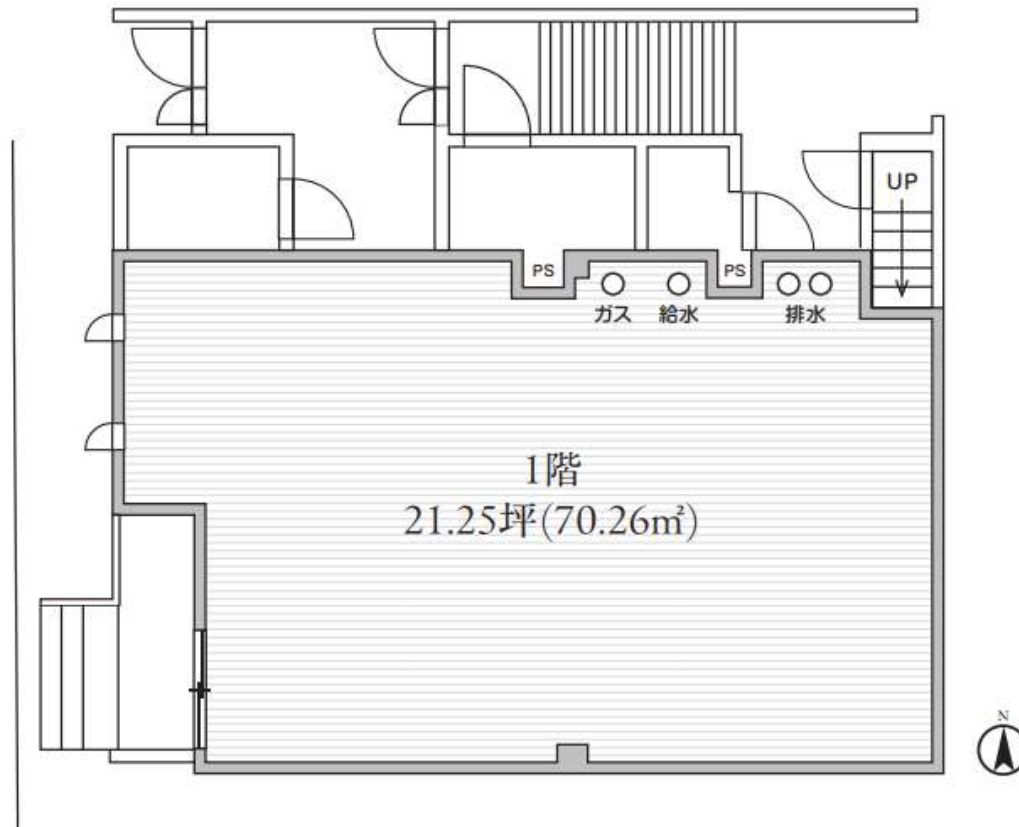
駅前から続く賑わいと、生活利便がそろう街

THE PALMS 大島

住所:東京都江東区大島7丁目7-3

スケルトン渡し

店舗入り口上部に看板設置可能



賃貸条件(店舗)

- 階数:1階
- 面積:70.26㎡(21.25坪)
- 賃貸借形態:普通賃貸借契約 2年
- 敷金:10ヶ月 ●礼金:無し
- 更新料:無し ●FR:相談
- 解約予告期間:6カ月前予告
- 保証会社:利用必須
- 店舗看板使用料:20,000円/税別
- 別途、商店会費・町会費有り
※店舗規模・従業員数によって金額が異なります。
- 引き渡し状態:スケルトン
- 設備:
 - ガス配管の口径:50A
 - ガスの種類:都市ガス
 - 給水管の口径:25mm
- 電灯の容量:150A
- 動力の容量:100A
※重飲食不可
- 15~20時 前面道路車両通行止め

階数	面積	賃料	共益費	坪単価	入居可能日
1F	21.25坪(70.26㎡)	510,000円(税別)	賃料に含む	24,000円(税別)	即入居可