

For RENT
新築
貸店舗

駅前から続く賑わいと、生活利便がそろう街

THE PALMS 大島

住所:東京都江東区大島7丁目7-3

駅徒歩5分、都心部にもアクセスしやすい好立地。

OUTLINE 物件概要

- 物件名:THE PALMS大島 ■住所:東京都江東区大島7丁目7-3
- 構造/規模:鉄骨造 地上4階建 ■総戸数:32戸(内、1戸は店舗区画) ■築年月:2025年10月
- 店舗区画はマンションの1階部分になります。(※1階部分には店舗の他住居が4区画あります。)



■ 都営新宿線「大島」駅より

都営新宿線 「馬喰横山」駅 直通 **11分**
都営新宿線 「神保町」駅 直通 **16分**
都営新宿線 「新宿」駅 直通 **27分**

※掲載の所要時間は通勤ラッシュ時(7:00~9:00)のもので、待ち時間、乗換時間を含みます。また、ダイヤにより多少異なります。

スケルトン渡し

店舗入り口上部に看板設置可能



※掲載の図面・設備・概要と現況に相違がある場合は現況を優先と致します。

※掲載の完成予想CGは、図面を基に描き起こしたもので実際とは異なる場合があります。

東京都知事免許(1)113583 公益社団法人 東京都宅地建物取引業協会会員

トーセイ・コミュニティ株式会社

〒105-0023 東京都港区芝浦1-12-3 Daiwa 芝浦ビル8F

営業時間 平日10:00~18:00

物件のお問い合わせは **0570-025-352**
FAX:03-5439-2064

お客様へ

ご契約時に仲介手数料として月額賃料100%がかかります。

(取引態様)代理

■ 内見/管理会社の立会い必須(要予約)

※こちらの広告は事業者様のみへの情報提供となり、「不動産の表示に関する公正競争規約施行規則」第4条に定められたインターネット広告にかかる必要な表示事項を全て満たしているものではありません。

トーセイ・コミュニティ

お問い合わせ



For RENT
新築
貸店舗

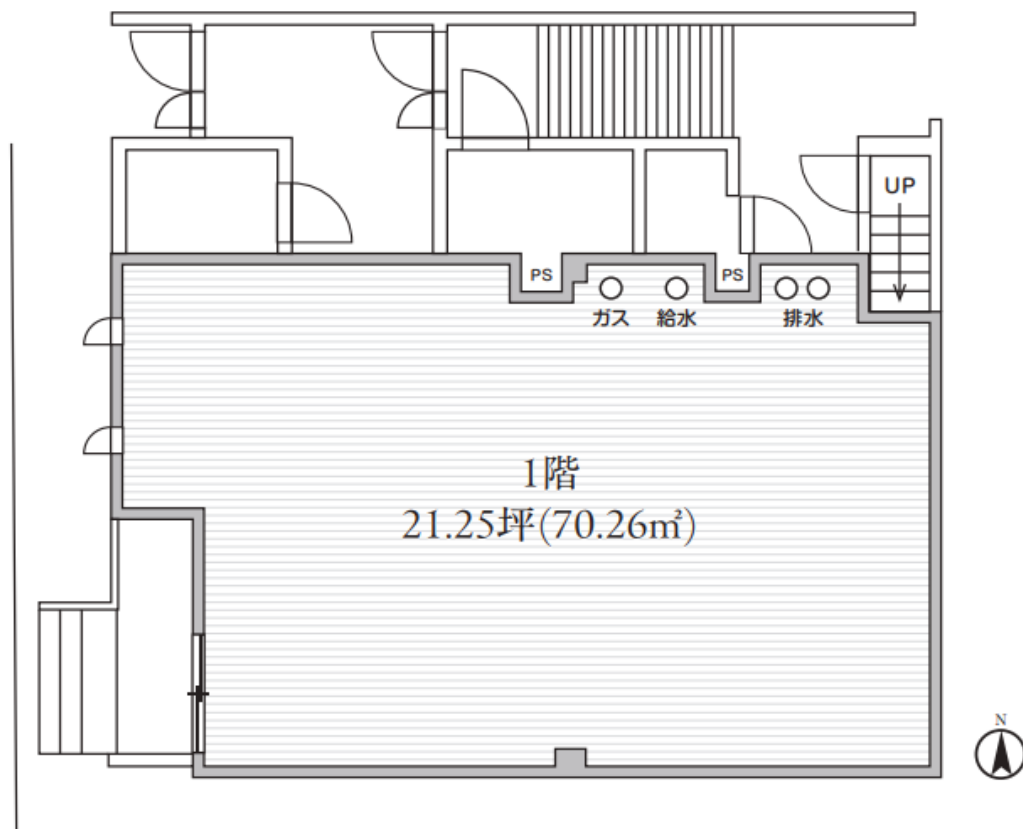
駅前から続く賑わいと、生活利便がそろう街

THE PALMS 大島

住所:東京都江東区大島7丁目7-3

スケルトン渡し

店舗入り口上部に看板設置可能



賃貸条件(店舗)

- 階数:1階
- 面積:70.26㎡(21.25坪)
- 賃貸借形態:普通賃貸借契約2年
- 敷金:10ヶ月 ●礼金:無し
- 更新料:無し ●FR:相談
- 解約予告期間:6カ月前予告
- 保証会社:利用必須
- 店舗看板使用料:20,000円/税別
- 別途、商店会費・町会費有り
※店舗規模・従業員数によって金額が異なります。
- 引き渡し状態:スケルトン
- 設備:
 - ガス配管の口径:50A
 - ガスの種類:都市ガス
 - 給水管の口径:25mm
- 電灯の容量:150A
- 動力の容量:100A
※重飲食不可
- 15~20時 前面道路車両通行止め

階数	面積	賃料	共益費	坪単価	入居可能日
1F	21.25坪(70.26㎡)	510,000円(税別)	賃料に含む	24,000円(税別)	即入居可