

# 新宿御苑フロント

丸の内線「新宿御苑前」駅 徒歩1分  
副都心線・新宿線「新宿三丁目」駅 徒歩8分

## 【物件概要】

- 所在地／東京都新宿区新宿1-6-3
- 構造／鉄骨造地下1階地上9階
- 竣工／1988年3月

## 【賃貸条件】事務所

- 契約形態／定期借家契約  
※2028年12月31迄
- 敷金／相談
- 保証会社／貸主指定
- 入居可能日／26年3月1日

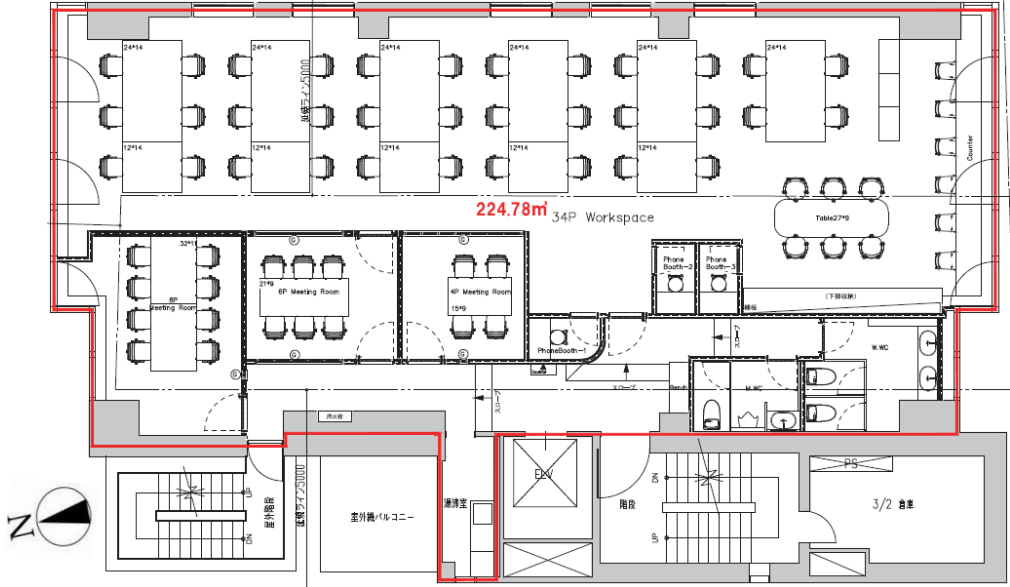
## 【設備・他】

- エレベーター・給湯室  
エアコン・男女トイレ
- OAフロア／40mm
- 天井高／2460mm
- 機械警備(EV不停止機能)
- エントランス開閉時間  
平日 8:00~20:00  
土日祝 10:00~20:00  
(時間外はカードにて入館可)
- 屋上喫煙スペース有



**新宿御苑に面す**

## セットアップオフィス



\* 図面と現況が異なる場合は、現況を優先させていただきます。  
\* 記載の条件には別途消費税がかかります。

階数	m <sup>2</sup>	坪	賃料(円)	共益費	備考
2F	224.78	67.99	@30,000 2,039,700	賃料に含む	

トーセイ・コミュニティ株式会社  
〒108-0023東京都港区芝浦  
1-12-3Daiwa芝浦ビル8F  
東京都知事免許 (1) 113583

0570-025-352 (③⇒②) 担当：佐久間  
FAX 03-5439-2064 取引態様：媒介  
tsakuma@tosei-com.co.jp  
公開日:2026年4月 1日



お客様へ  
成約時には仲介手数料として  
賃料1ヶ月分(別途消費税)を  
申し受けます。