

一棟貸

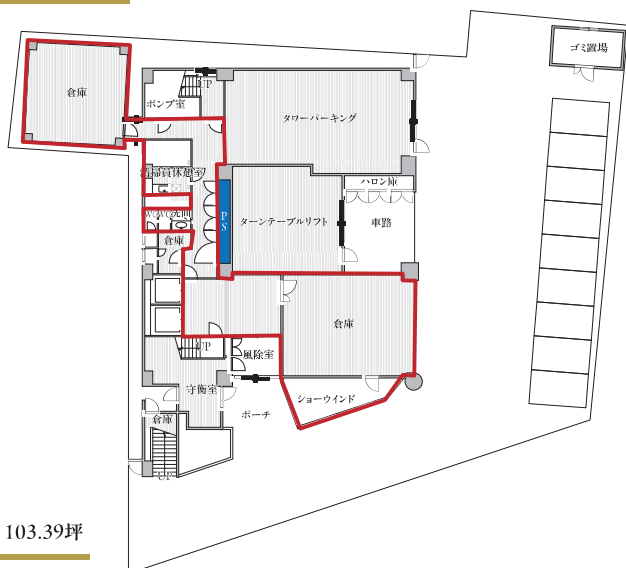
貸事務所

FOR RENT 引渡し時期即入居

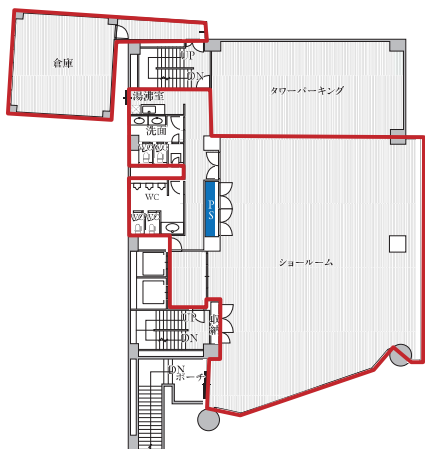
大宮トーセイビル

JR「大宮」徒歩10分。2024年6月バリューアップ済。
100坪級フロアと計91台のオンサイト駐車を備えた、
オフィスも倉庫もワンサイト、一棟空の複合ビル。

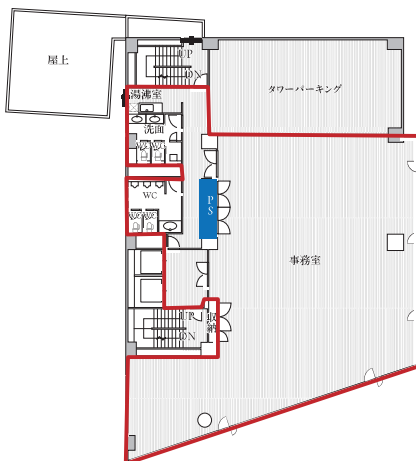
1階平面図 22.42坪(倉庫)
35.44坪



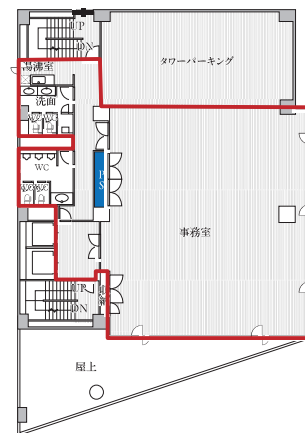
2階平面図 103.39坪



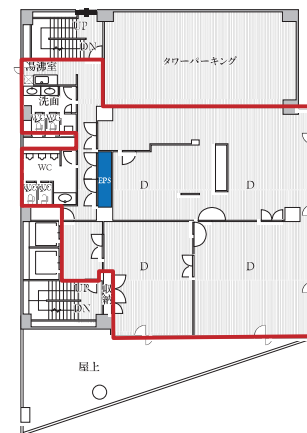
3・4・5階平面図 100.04坪



6・7・8階平面図 79.88坪



9階平面図 80.58坪



階数	面積	m ²	賃料	共益費	坪単価
1F～9F	781.59坪	2583.76m ²	15,430,064円	無	坪/19,471円

■面積にはトイレ・給湯室・廊下を含みます。

設備・仕様

- 駐車場91台【平置き9台、機械式82台】※別途契約可、平置き駐車料:19,800円(税込)/台
- EV2基 ● 個別空調 ● 男女トイレ(2階-9階) ● 給湯室(2階-9階) ● 検査済み証有

- 、機械式月額駐車料(タワーパーク・レベルパーク):16,500円(税込)/台 ● 屋上看板使用ご相談:月額看板掲載料有

※掲載の図面・設備・概要と現況に相違がある場合は現況を優先と致します。