

For Rent

事務所仕様

四谷トーセイビルⅡ

- フリーレント:相談 ○貸方:事務所仕様
- 設備:OAフロアー、個別空調、EVI基、男女別トイレ、給湯スペース、建物エントランス・専有部入口にセキュリティー

アクセス Access

東京メトロ丸の内線

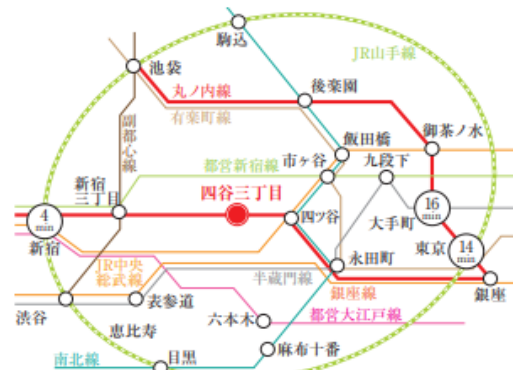
「四谷三丁目」駅 徒歩 **4**分

都営新宿線

「曙橋」駅 徒歩 **10**分

ACCESS MAP

路線図



東京メトロ丸の内線「四谷三丁目」駅より

「新宿」駅まで 直通 **4**分 「東京」駅まで 直通 **14**分

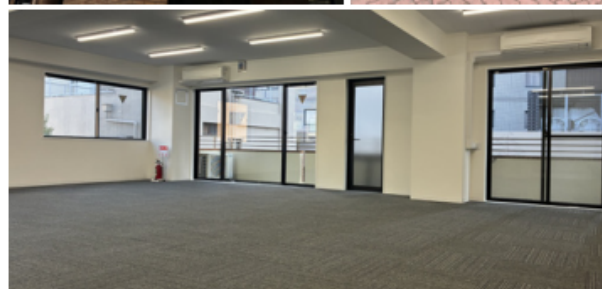
「大手町」駅まで 直通 **16**分

※掲載の所要時間は通勤ラッシュ時(7:00~9:00)のもので、待ち時間、乗換時間を含みます。また、ダイヤにより多少異なります。

OUTLINE

物件概要&賃貸条件

- 住所:東京都新宿区愛住町1番地 ■竣工:1987年6月 ■構造:鉄筋コンクリート造陸屋根造6階建て ■募集区画:計2区画・4F・5~6F(※メゾネット)
- 面積:4F 78.50㎡(23.74坪)・5~6F 191.78㎡(58.01坪) ■床荷重:180kg/㎡ ■契約期間:普通借家2年 ■駐車場:2台空きあり(P3,P5) 賃料:49,500円/1台(税込) 敷金:49,500円/1台
- エントランス開放時間:全日8:00~20:00 ■入居可能日:即入居可



※掲載の図面・設備・概要と現況に相違がある場合は現況を優先と致します。

東京都知事免許(1)113583 公益社団法人 東京都宅地建物取引業協会会員

トーセイ・コミュニティ株式会社

〒105-0023 東京都港区芝浦1-12-3 Daiwa 芝浦ビル8F

営業時間 平日10:00~18:00

物件のお問い合わせは **0570-025-352**

FAX:03-5439-2064

お客様へ

ご契約時に仲介手数料として月額賃料100%がかかります。

(取引態様)代理

■ 内見/管理会社の立会い必須(要予約)

トーセイ・コミュニティ お問い合わせ



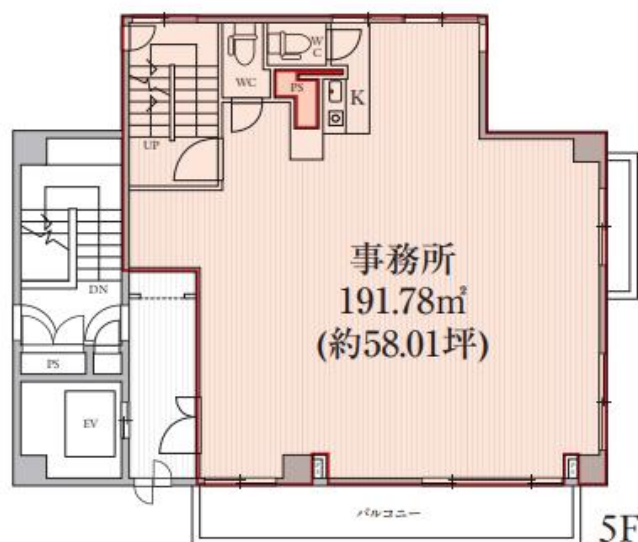
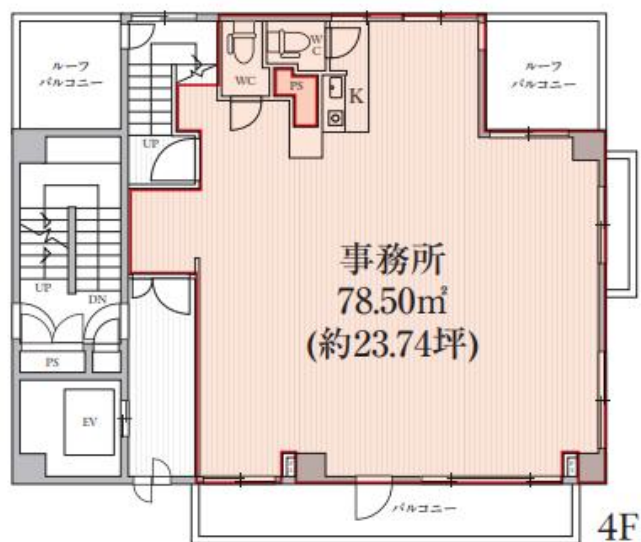
For Rent

事務所仕様

四谷トーセイビルⅡ

- フリーレント:相談 ○貸方:事務所仕様
- 設備:OAフロアー、個別空調、EV1基、男女別トイレ、給湯スペース、建物エントランス・専有部入口にセキュリティー

礼金0ヶ月、更新料無し



区画	専有面積 (坪面積)	賃料(税込)	賃料/坪単価	共益費	グリーンリース料	敷金	礼金	更新料	FR	備考
4F	78.50㎡ (23.74坪)	417,824(税込)	17,600円/坪	賃料に含む	無し	10ヶ月	無し	無し	相談	—
5~6F	191.78㎡ (58.01坪)	1,020,976(税込)	17,600円/坪	賃料に含む	無し	10ヶ月	無し	無し	相談	—