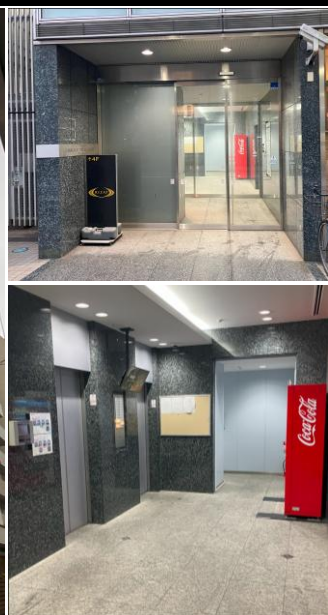


事務所

千葉中央トーセイビル

JR総武線「千葉」駅 徒歩12分
 千葉都市モノレール「葭川公園」駅 徒歩3分
 京成千原線・千葉線「千葉中央」駅 徒歩6分



■物件概要

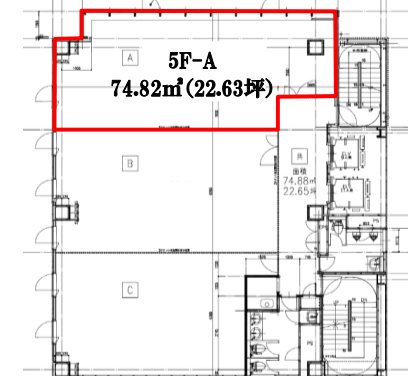
所在地／千葉県千葉市中央区中央3-5-1
 構造／鉄骨造陸屋根 9階建
 竣工／2009年1月
 空調／個別空調
 トイレ／共用部男女別
 エレベーター／2基 天井高／2,600mm
 床／OAフロア（タイルカーペット仕様）
 エントランス開閉時間／7:00～22:30（土日祝同様）

■賃貸条件

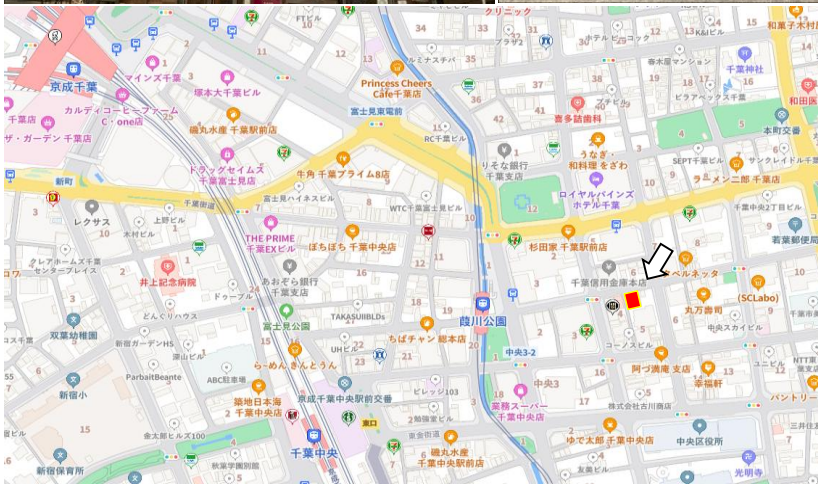
敷金／税別賃料10ヶ月
 敷金償却／無
 礼金／無
 普通借家契約2年
 更新料／無
 保証会社／利用可(指定有)

■駐車場

機械式駐車場4台空き予定
 敷金：20,000円/1台
 月額：20,000円(税別)/1台



※図面と現況が異なる場合は現況を優先とします。



階数	m ² /坪	坪単価 (税込)	賃料 (税込)	共益費	入居可能時期
5F-A	74.82m ² 22.63坪	相談	相談	賃料に含む	2026年10月1日

東京都知事免許(1)第113583号
 公益社団法人 東京都宅地建物取引業協会会員

トーセイ・コミュニティ株式会社

〒105-0023 東京都港区芝浦1丁目12番3号
 Daiwa芝浦ビル8F

TEL: 0570-025-352
 FAX: 03-5439-2064

担当：伊藤

- 取引態様：貸主
- 公開日：2026年4月18日

お客様へ

仲介手数料：不要