

エルフレア立川

JR中央線「立川」駅 徒歩4分

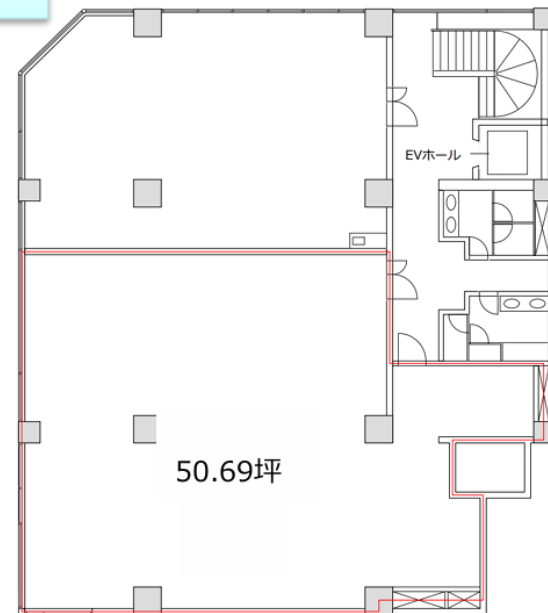
多摩モノレール「立川南」駅 徒歩2分

【物件概要】

- 所在地／
東京都立川市柴崎町3-9-21
- 構造／
鉄筋鉄骨コンクリート造
地上12階
- 竣工／2001年10月
- 【賃貸条件】事務所
- 契約期間／普通借家 2年
- 敷金／賃料の12ヶ月分
- 更新料／無し
- 礼金／賃料の1ヶ月分
- 償却／無し
- 共益費／相談
- 保証会社／初回100%



2F



* 図面と現況が異なる場合は
現況を優先させていただきます。

OAフロア

天井高 2,600mm

【設備】

- EV 1基
- 個別空調
- 男女別トイレ
- 機械警備
- OAフロア
- エントランス開閉
月～金8:00～18:00

階数	㎡	坪	賃料・共益費	入居可能日
2F	167.57㎡	50.69坪	相談	即

トーセイ・コミュニティ株式会社

〒108-0023東京都港区芝浦

1-12-3Daiwa芝浦ビル8F

東京都知事免許 (1) 第113583号

TEL 080-6448-5500 担当：柴田

FAX 03-5439-2064 取引態様：媒介

mshibata@tosei-com.co.jp

公開日:2026年5月27日

トーセイ・コミュニティ

お問い合わせ



お客様へ

ご成約の際は仲介手数料
として賃料の1ヶ月相当額
を申し受けます。