

ビジネスの拠点に、「日暮里」駅徒歩5分の好立地。都心へのアクセス×機能的な設備で、働きやすさを実現!

FOR RENT
貸店舗
事務所

日暮里コミュニティビル

「日暮里」駅から徒歩5分、アクセス抜群のオフィス空間。
効率的なビジネスを支える充実の設備で、次のステージへ。

POINT

駅近&5路線アクセス

JR山手線・京浜東北線・常磐線快速に加え、京成線・舎人ライナーも徒歩5分圏内。通勤や商談に便利なアクセスを確保。

POINT

安全&快適設備

機械警備(ALSOK)を完備し、エレベーター不停止機能で安心。男女別トイレ・個別空調など快適なオフィス環境も魅力。

POINT

選べる広さ

6F・7Fは37.55坪、9Fは33.59坪。事業拡大やチーム編成に合わせたフレキシブルなオフィス利用が可能。

物件情報

- 物件名:日暮里コミュニティビル
- 住所:東京都荒川区東日暮里5丁目41-12
- 構造/規模:RC造 地上10階建/地下1階
- 築年月:1992年8月

賃貸条件

- 敷金:10か月
- 礼金:無
- 更新料:無
- 契約期間:普通借2年
- 保証会社利用:必須 原則加入※ビル側指定

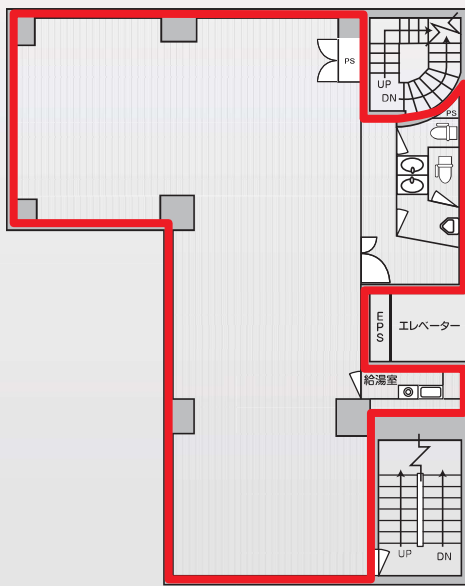
設備・仕様

- EV1基
- EV不停止
- トイレ男女別
- 機械警備(ALSOK)
- 個別空調

その他

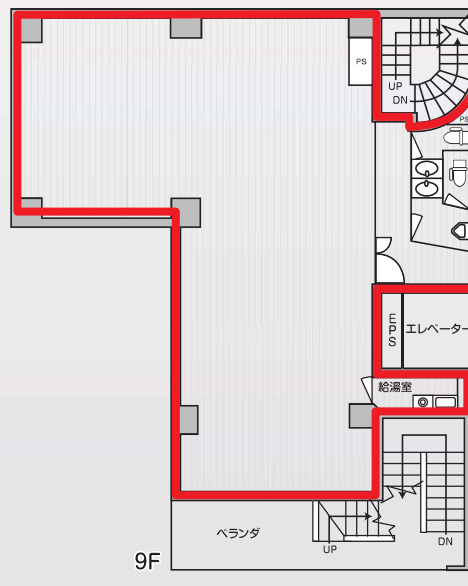
- エントランス開閉時間/全日8:00~21:00
- ※年末年始を除く

6F/7F間取り図



6・7F

9F間取り図



9F

※図面と現況が異なる場合は、現況を優先致します。



JR山手線、JR京浜東北線、JR常磐線快速
京成電鉄、日暮里舎人ライナー

「日暮里」駅 約5分

フロア	専有面積(㎡/坪)	賃料(円/坪)	共益費(円/坪)	入居日
6F	124.15㎡/37.55坪	11,000円(税別)	3,000円(税別)	2025年7月上旬
7F	124.15㎡/37.55坪	11,000円(税別)	3,000円(税別)	2025年7月上旬
9F	111.05㎡/33.59坪	11,000円(税別)	3,000円(税別)	2025年7月上旬

お問い合わせ

国土交通大臣(1)第10644号
公益社団法人 東京都宅地建物取引業協会会員

トーセイ・コミュニティ株式会社

〒105-0023 東京都港区芝浦1-12-3 Daiwa芝浦ビル8F 営業時間 9:00~17:30

物件の
お問い合わせは **:0570-025-352**
FAX:03-5439-2064 担当:新村

トーセイ・コミュニティ
お問い合わせ



お客様へ

ご契約時に、
仲介手数料として月額賃料の
1か月分がかかります。

〈取引態様〉媒介

※掲載の図面・設備・概要と現況に相違がある場合は現況を優先と致します。

※こちらの広告は事業者様のみへの情報提供となり、「不動産の表示に関する公正競争規約施行規則」第4条に定められたインターネット広告にかかる必要な表示事項を全て満たしているものではありません。