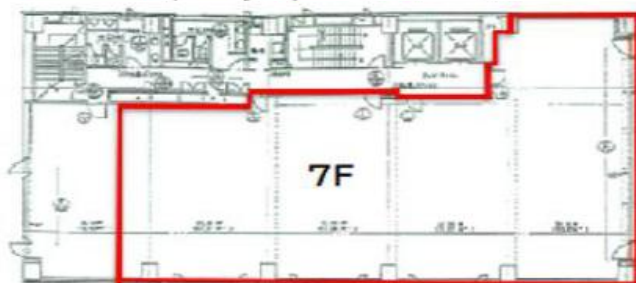
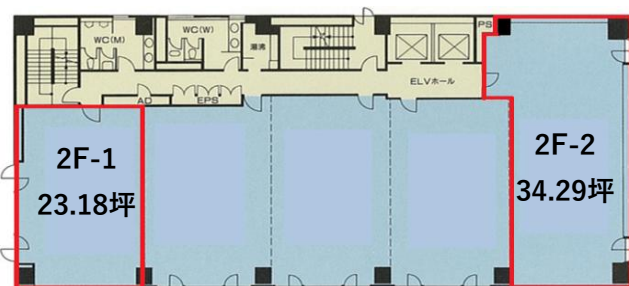


貸事務所 For Rent

本厚木トーセイビル

7F 分割相談可能
面積ご相談ください。

エントランスリニューアル済



	坪/㎡	賃料	共益費
2F-1	23.18坪	相談	相談
	76.73㎡		
2F-2	34.29坪	相談	相談
	113.37㎡		
7F	105.92坪	相談	相談
	350.16㎡		

《物件概要》

所在地: 神奈川県厚木市田村町8-10
構造: 鉄骨鉄筋コンクリート造地上7階・塔屋1階
竣工: 1993年2月
施工: 清水建設株式会社

《賃貸条件》

敷金: 賃料の10ヶ月分
償却費: 無し
更新料: 無し
契約形態: 普通借2年
入居時期: 2F-1・7F: 即日
2F-2: 3月中旬



○ 駐車場24時間利用可能!
機械式立体駐車場【全29台収容】

《駐車場賃貸条件》

月額: 27,500円(税込)
敷金: 使用料の1ヶ月分
(27,500円)
契約期間: 1年
更新料: 無し(自動更新)

《車両制限》

全長: 5050mm以下
全幅: 1850mm以下
全高: 1550mm以下
車両重量: 1600kg以下
ミラー幅: 1950mm以下



※図面と現状に相違がある場合は現状優先とします。

はぴすて

国土交通大臣(1)第10644号

公益社団法人 東京都宅地建物取引業協会会員

トーセイ・コミュニティ株式会社

〒105-0023 東京都港区芝浦一丁目12番3号 Daiwa芝浦ビル8階

物件の
お問い合わせは

: 0570-025-352

FAX: 03-5439-2064 担当: 多田・井上

取引態様: 貸主