



■物件概要

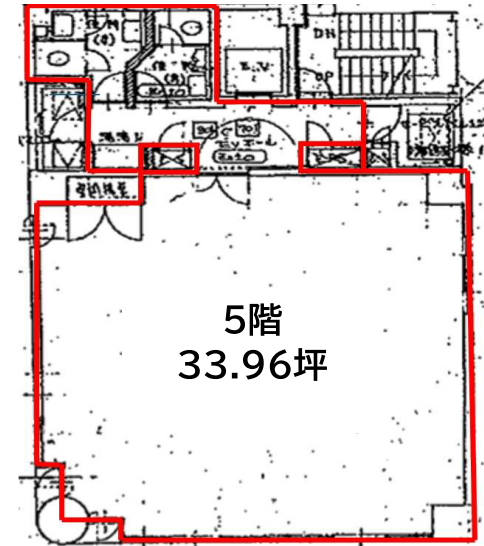
所在地／東京都中央区銀座1-8-2
構造／鉄骨鉄筋コンクリート造
竣工／1984年

■交通アクセス

東京メトロ銀座線・日比谷線
「銀座」駅徒歩5分
東京メトロ有楽町線
「銀座一丁目」駅徒歩2分
東京メトロ銀座線「京橋」駅徒歩2分

■賃貸条件

敷金／10か月
礼金・更新料・償却／なし
保証会社／必須（初回委託料月額賃料の100%）
保険／有



※現況と図面が相違する場合は、現況を優先とします。



※換気設備無し



- ・安全な機械警備を完備！
- ・豊富な交通アクセス！
- ・視認性良好！

	m ²	坪	賃料/坪単価(税別)	賃料(税別)	共益費/坪単価(税込)	共益費(税込)
5階	112.29	33.96	23,000円/坪	781,080円	7月中旬	込

※消費税法に定める税率が変更になった場合、変更後の税率を付加致します。

トーセイ・コミュニティ
お問い合わせ



東京都知事免許(1)113583
公益社団法人 東京都宅地建物取引業協会会員
トーセイ・コミュニティ株式会社
〒105-0023 東京都港区芝浦1-12-3 Daiwa芝浦ビル8F
TEL 0570-025-352 FAX 03-5439-2064
取引態様：代理 担当：本田

お客様へ

ご契約の際には
仲介手数料として
賃料の1ヶ月分がかかります。

TOSEI
TOSEI Group